

**QLED**

**4K**  
ULTRA HD

**HDR<sup>10</sup>**  
High Dynamic Range

QUANTUM  
Processor

ULTRA  
wide

MEMC  
Technology  
Motion Estimation Motion Compensation

QUANTUM  
HDR

NETFLIX

prime video

YouTube

Disney+

PLEX

deezer



USB HDD  
RECORDING

Dolby  
AUDIO

ARC  
AUDIO RETURN CHANNEL  
HDMI

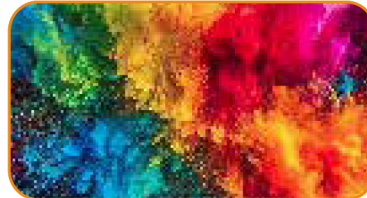
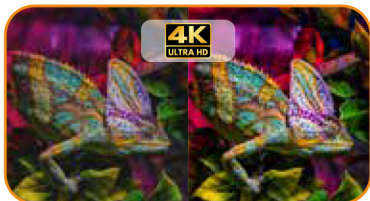
3 2 1  
HDMI 2.1 USB RJ45

QUANTUM  
Processor

QUANTUM  
HDR

**QLED**

Powered by VIDAA



Bénéficiez d'une résolution **4K ULTRA HD** de 3840 x 2160 pixels pour des images plus réalistes que jamais grâce au processeur **QUANTUM**.

Découvrez des noirs plus profonds et des blancs plus clairs grâce à la technologie **QUANTUM HDR**.

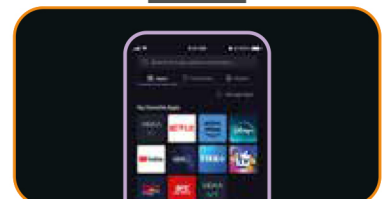
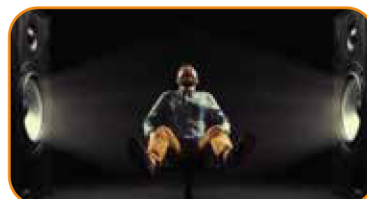
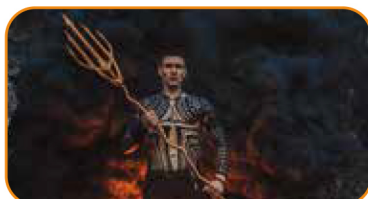
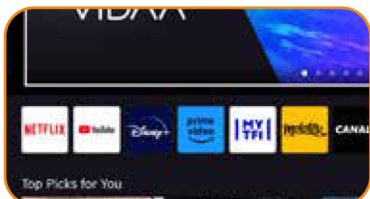
Vivez une expérience plus intense grâce au spectre colorimétrique plus large et à la lumière plus vive de la technologie **QLED**.

Découvrez une interface fluide et conviviale **VIDAA**.

Smart  
TV

USB HDD  
RECORDING

Dolby  
AUDIO



Retrouvez toutes vos applications pour communiquer, écouter la musique, naviguer sur **INTERNET**, regarder de la **VOD**.

Enregistrez vos émissions préférées grâce à la fonction **USB HDD RECORDING** sur un disque dur externe\*. \*(non fourni).

Profitez d'une qualité sonore augmentée grâce au **Dolby Audio™** et à la barre de son intégrée.

Pilotez votre téléviseur via l'application dédiée **VIDAA SMART TV** depuis votre smartphone ou tablette (Android ou iOS).



# SMART TV

## EK 55 UX310VSQ

**55"**  
139 cm

Powered by **VIDAA**

### IMAGE

Taille d'écran	55" (139 cm)
Résolution	3840 x 2160 (4K UHD)
Technologie d'affichage	QLED
HDR (High Dynamic Range)	Oui (Quantum HDR)
Formats HDR	HDR 10, HLG
Compensation de mouvement (MEMC)	Oui
Angle de vision élargi	Oui (Ultra Wide)
Taux de rafraîchissement	60 Hz

### RÉCEPTION

Tuner	DVB-T/T2/C
CI+	Oui, 1.4
Tuner analogique	PAL/SECAM/NTSC
Enregistrement sur disque dur externe	Oui
Timeshift	Oui
Mode hôtel simplifié	Oui
Recherche automatique des chaînes	Oui
Télétexte	Oui
Verrou parental	Oui

### CONNECTIVITÉ

HDMI	3 (V2.1)
dont HDMI ARC	1
Entrée vidéo composite	1
USB	2 (V2.0)
Sortie optique	1
Entrée RCA (G/D)	1
Prise écouteur	1
Ethernet RJ45 (LAN)	1
Wi-Fi	802.11 a/b/g/n/ac
Entrée antenne (TNT / Câble)	1
Port CI	1

### AUDIO

Puissance sonore	20 W (10 W x 2)
Égaliseur	Oui
Décodage audio	Dolby Digital
Bluetooth	Oui (V5.1)

### SMART TV

Smart TV	Oui
Processeur	Quad Core Quantum 1.5 Ghz
Mémoire	1.5 GB DDR + 4 GB eMMC
Navigateur internet	Oui
Magasin d'applications	Oui
Partage d'écran	Oui
Lecteur multimédia	Oui (Vidéo, Audio, Photo)
Assistant pour la première utilisation	Oui

### DESIGN

Écran sans cadre	Oui
Couleur du pied central	Noir
Fixation murale VESA (mm)	200 x 200

### ALIMENTATION

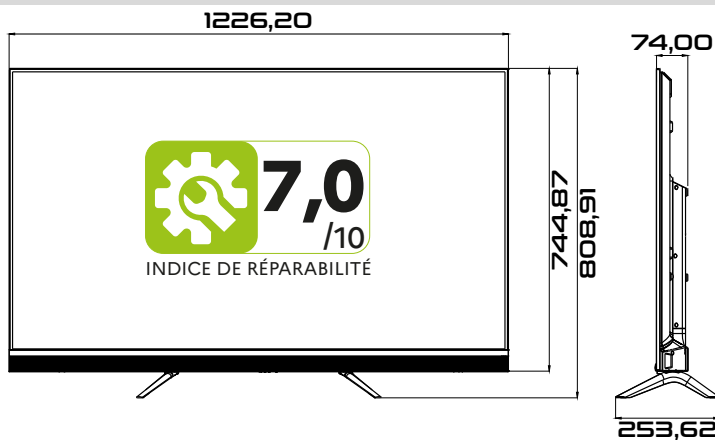
Classe énergétique	F
Consommation en marche / en veille (W)	< 120 W / < 0.8 W
Alimentation électrique	100-240 V ~ 50-60 Hz
Câble d'alimentation	1.5 m
Mode veille programmable	Oui
Mode veille automatique	Oui

### INFORMATIONS COMPLÉMENTAIRES

Dimensions (L x H x P) (mm)	
Téléviseur avec pied	1226,20 x 808,91 x 253,61
Téléviseur sans le pied	1226,20 x 744,87 x 74,00
Emballage	1300,00 x 840,00 x 142,00
Poids (Kg)	
Téléviseur avec pied	11,80
Téléviseur sans le pied	11,55
Kit pied VESA	2,70
Avec emballage	17,30
Accessoires	Télécommande, manuel

### INFORMATIONS LOGISTIQUES

Code EAN	3760355440865
Pays de fabrication	Chine, assemblage Union Européenne
Code douanier	85287210
Palettisation (80,00 x 120,00 x 14,00) (hauteur totale (cm), palette incluse)	182,00
Nombre de couches	2
Nombre d'unités par couche	5
Nombre total d'unités	10
Palettisation poids (Kg)	
Poids brut (avec palette)	188,00
Poids net (sans palette)	173,00
Quantités par camion (28 palettes)	300



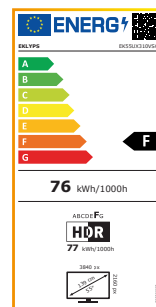
La disponibilité des contenus et des services du périphérique TV et l'accès à ceux-ci peuvent être modifiés à tout moment sans notification préalable.

Certains des applications affichées sur l'emballage peuvent ne pas être pré-installées, une connexion Internet est requise pour permettre le téléchargement. Les partenaires de contenu peuvent varier selon le pays.

Un abonnement streaming Netflix est requis. La disponibilité de la 4K Ultra HD et du HDR dépend de votre forfait Netflix, de votre connexion internet, des capacités de l'appareil et de la disponibilité du contenu. [www.netflix.com/TermsOfUse](http://www.netflix.com/TermsOfUse)

©2024 Amazon.com, Inc. ou ses sociétés affiliées. Amazon, Prime Video, et toutes les marques associées sont des marques d'Amazon.com, Inc. ou de ses sociétés affiliées. Des frais d'adhésion à Amazon Prime ou Prime Video s'appliquent. Rendez-vous sur [primevideo.com/terms](http://primevideo.com/terms) pour plus d'informations.

Abonnement à Disney+ nécessaire. Voir conditions sur [disneyplus.com](http://disneyplus.com). © 2024 Disney et ses sociétés affiliées.



**HDMI** Les termes HDMI et High-Definition Multimedia Interface ainsi que le logo HDMI sont des marques commerciales des marques déposées de HDMI Licensing Administrator, Inc. aux États-Unis et dans d'autres pays.



Disponibilité des pièces détachées : 7 ans à compter de la date d'achat.

Les informations contenues sur cette fiche produit sont susceptibles d'être modifiées sans préavis.