

## FICHE TECHNIQUE DE VENTES/MARKETING

**PN:** TN3380TXD

**Description:** BROTHER TN3380

**REF #:** DTXT3380

**Equiv OEM:** TN3380

**Type d'Article:** HOPPER SECTION

**Rend. par page:** 8000

**Couleur:** Black

**Densité Optique:** 1.3

**Mat. Recyclage %:** 98



### INFORMATION SUR LES COMPOSANTES

<p><b>Description:</b> NA <b>% Cart. OEM Vide:</b> 100 %</p>	<p><b>Description:</b> NA <b>% OPC:</b> N/A</p>	<p><b>Description:</b> NA <b>% PCR:</b> N/A</p>
<p><b>Description:</b> NA <b>% Puce:</b> N/A</p>	<p><b>Description:</b> NA <b>% WB:</b> N/A</p>	<p><b>Description:</b> NA <b>% MR:</b> N/A</p>
<p><b>Description:</b> NA <b>% DB:</b> N/A</p>	<p><b>Description:</b> NA <b>% Scellement:</b> N/A</p>	<p><b>Description:</b> NA <b>% DR:</b> N/A</p>
<p><b>Description:</b> NA <b>% HC:</b> N/A</p>	<p><b>Type de Toner:</b> mono <b>Description:</b> Toner for use in Brother HL 5470</p>	<p><b>Poids du Toner:</b> 230 GR</p>

INFORMATION SUR LA BOÎTE	Type	Longueur	Largeur	Hauteur	Volume	Insert+	CSS	Remp. Toner	Cart. Vide	TOTAL
		(mm)	(mm)	(mm)	(cm <sup>3</sup> )	Boîte (gr)	Prd (gr)	(gr)	Prd (gr)	(gr)
	BOX 0	365	156	113	6434.22	263	740	230	510	1003

INFORMATION SUR LA PALETTE	Type	Longueur	Largeur	Hauteur	Volume	Unités Par	Nr.	TOT.	TOT.
		(cm)	(cm)	(cm)	(m <sup>3</sup> )	Couche	Couches	Unités	Poids (Kg)
	EURO	120	80	120	1152	18	5	90	90.27

### INFORMATION TECHNIQUE SUCCINCTE

IMPRIMANTE	CARTOUCHE

\*\*\*\*\*

**COMPATIBILITÉ AVEC L'IMPRIMANTE**

\*\*\*\*\*

Brother DCP-8110 DN    Brother HL-5470 DW    Brother MFC-8520 DN    Brother HL-5450 DN    Brother MFC-8950 DW    Brother HL-5450 DNT  
 Brother HL-6180 DW    Brother MFC-8950 DWT    Brother HL-6180 DWT    Brother MFC-8510 DN    Brother HL-5440 D    Brother HL-5450 D  
 Brother HL-5450    Brother HL-5470 DWT

\*\*\*\*\*

**AUTRES RÉFÉRENCES OEM UTILISÉES FRÉQUEMMENT**

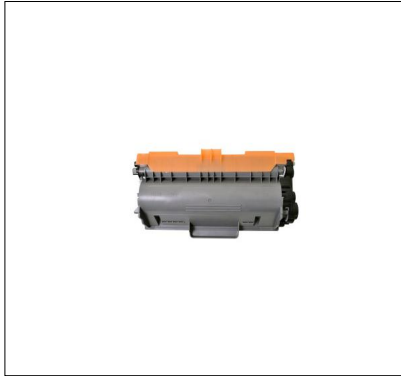
\*\*\*\*\*

## FICHE TECHNIQUE DE VENTES/MARKETING

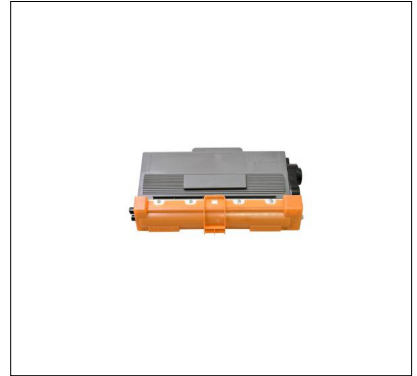
**DEVANT CARTOUCHE**



**DESSUS CARTOUCHE**



**ARRIÈRE CARTOUCHE**



**CÔTÉ GAUCHE CARTOUCHE**



**CÔTÉ DROIT CARTOUCHE**



**IMPRIMANTE OUVERTE**



**IMPRIMANTE FERMÉE**



**HAUT CARTOUCHE**



Traité par Ordinateur le 03.07.2015 - 16:33

Toutes les marques mentionnées sont la propriété de leurs détenteurs respectifs et sont utilisés uniquement à des fins d'identification. Ces produits ne sont pas parrainés, associés avec, fabriqués ou distribués par les fabricants nommés.